

## Filtro ecologico con cartuccia sostituibile per il filtraggio degli oli dielettrici nelle acque piovane

**Velocità 5 litri/min.**

### Uso

**FILTRELEC® F5** è un prodotto che consente l'**evacuazione continua delle acque piovane**, intrappolando gli idrocarburi nocivi ed evitando così l'inquinamento dei suoli.

### Progettazione

Questo sistema, composto da un prefiltro integrato, da un giunto a fascetta e da una cartuccia di filtraggio per gravità, è progettato e montato in **Francia**. È costituito da un **polimero oleofilo e idrofobo** che cattura definitivamente gli idrocarburi. Consente un'evacuazione delle acque piovane con una concentrazione di idrocarburi all'uscita del filtro inferiore a **5 mg/L**, fino alla saturazione del filtro. Una volta raggiunta il filtro funge quindi da tappo, impedendo a qualsiasi fluido di riversarsi nell'ambiente.

Questo modello consente di sostituire soltanto la cartuccia di filtraggio quando è saturata, conservando il prefiltro integrato e il giunto a fascetta, riducendo di un fattore 2 la massa di rifiuti.

### Installazione

**FILTRELEC® F5** dispone di un'entrata filettata maschio Ø 1" ½ e può quindi essere installato su qualunque diramazione/elemento filettato di uguale diametro o tramite un adeguato raccordo di riduzione. La procedura di sostituzione della cartuccia è inclusa nelle istruzioni per l'uso.

### Caratteristiche tecniche

- Velocità: 5 L/min.
- Dimensioni: Ø 120 x 320 mm
- Massa: 0,880 kg
- Materiale: Poliossimetilene (**POM**) per il Prefiltro e per il giunto a fascetta e Acrilnitrile Butadiene Stirene (**ABS**) per la cartuccia di filtraggio.
- Volume approssimativo di saturazione ~ 0,4 L
- Resistenza alla rottura (Sforzo radiale all'estremità): 60 daN
- Trattamento anti UV
- Temperatura d'uso: da -20°C a +80°C

### Durata di vita utile

Le proprietà funzionali del prodotto non sono alterate finché il rivestimento di plastica è in buono stato. Il filtro deve essere sostituito soltanto quando è saturo di idrocarburi.

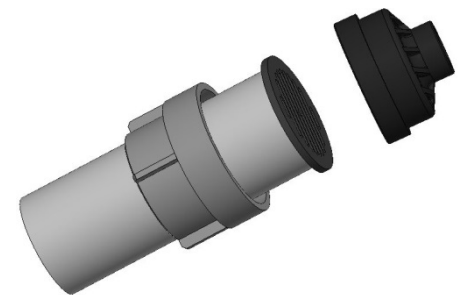
Prefiltro integrato

Giunto a fascetta

Cartuccia di filtraggio

320mm

120mm



Principio di sostituzione della cartuccia di filtraggio

**Tempi di consegna: Su stock 1 - 2 settimane a decorrere dal ricevimento dell'ordine**

Rif.: Filtrelec F5 FTech [IT] Rev. 0 Pag. 1 / 1	<b>GMT - ZI Courtine - 405, rue du Grand Gigognan - 84000 Avignone - Francia</b> Tel.: +33 (0)4.90.85.08.64 - Fax: +33 (0)4.90.25.61.10 e-mail : <a href="mailto:gmt@gmtinternational.fr">gmt@gmtinternational.fr</a> / Web: <a href="http://www.gmtinternational.fr">www.gmtinternational.fr</a> <b>AKHELEC - 337 Paseo de Ferrocarril, 1º 4ª - 08860 Castelldefels - Spain</b> Ph: +34 932 72 39 00 - M: +34 630 918 052 e-mail International: <a href="mailto:akhelec@akhelec.com">akhelec@akhelec.com</a> / Web: <a href="http://www.akhelec.com">www.akhelec.com</a>	Aggiornamento: 19/03/2020 Autore: PGO
---	--	---